

Spécialité

HISTOIRE

1^{ère}

4H

des

ARTS

TER

6H



Équipe de 3

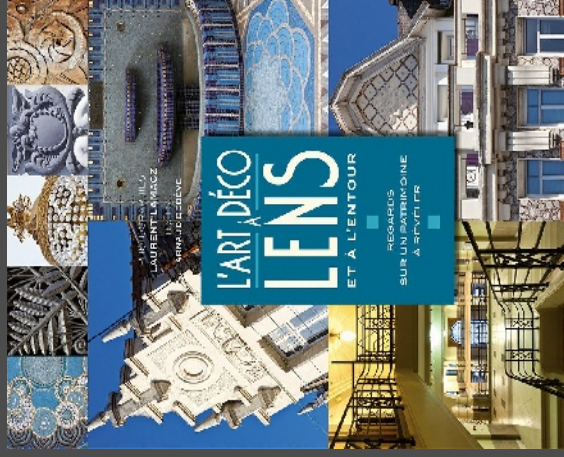
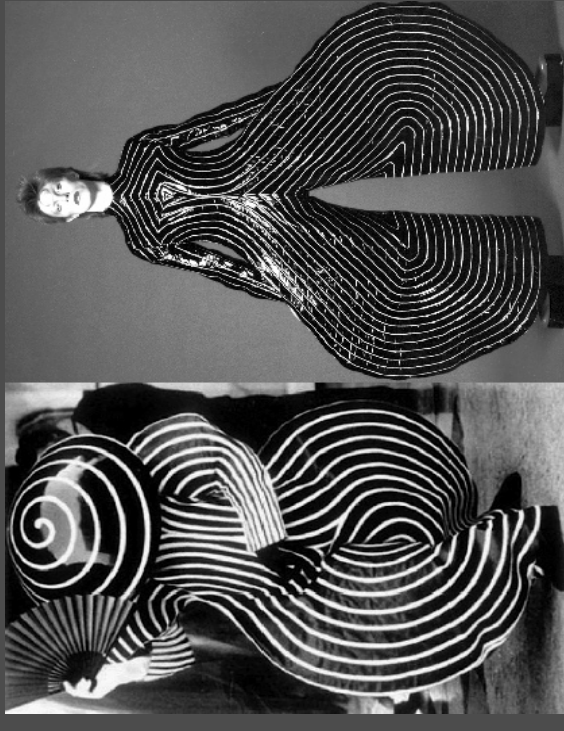
Professeures :

- Arts plastiques
- Histoire-géographie
- Lettres

Enseignement pluridisciplinaire

ARTS PLASTIQUES DESIGN MUSIQUE ARTS DU SPECTACLE ARCHITECTURE CINÉMA

ARTS DÉCORATIFS



Historique de l'option

HISTOIRE
des
ARTS

2006-2019

2006

2007 2008 2009 2010 2011 2012 2013 2014 2015 2016 2017 2018

2019

OUVERTURE
en 2^{de}
HIDA
enseignement
facultatif

Enseignements d'exploration **PATRIMOINES**

1^{ère} et Terminale : **HIDA** enseignement facultatif & spécialité

HIDA
OPTION DE
SPÉCIALITÉ
BAC
rentrée 2019
unique dans
le bassin
minier





Patrimoines

HISTOIRE
des
ARTS



En attendant le Louvre-Lens ...
Inauguration 4/12/2012



Inauguration officielle du Louvre Lens, le 4.12.2012 avec le Président de la République François Hollande, les élèves Hida du Lycée Condorcet de Lens

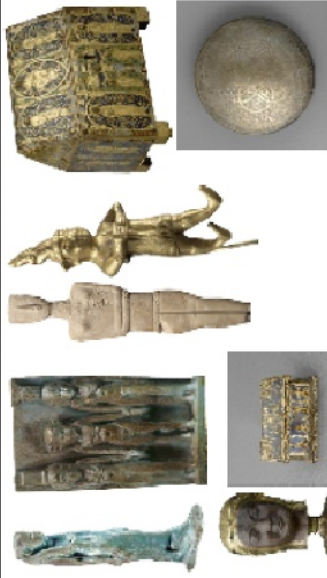
MODALITÉS DE LA MISE EN ŒUVRE

- Travail autour d'un projet collectif : exposition, visite, rencontres avec les professionnels de la culture , conservateurs, maîtres- artisans...
Élèves acteurs : « médiateurs d'un jour »
- Organisation d'une exposition, flyers, programme, bulletin d'information, guide- catalogue de visite
- Journées des métiers avec notre partenaire *Fondation Culture & Diversité* – pour favoriser l'accès aux arts et à la culture – École du Louvre
- Rencontre directe avec l'œuvre d'art : expositions, voyages , work-shop ...



L'ART PARTIE PRENANTE DU RITE

OBJETS DE CULTE, RELIQUAIRES



RITUELS



ESPACE



REPRESENTATIONS ARTISTIQUES DU SACRE

IMAGE, BAS-RELIEF



OBJET, SCULPTURE



Visite LL /septembre 2018/ RECHERCHER LES ŒUVRES, compléter les références du carnet, puis en relation d'autres œuvres du même type, faites en des croquis dans votre carnet (ou photos si possible)



➡ Rencontre directe avec les œuvres dans les collections du Louvre Lens, par exemple...

➡ Étude concrète des œuvres en lien avec les programmes pour acquérir la méthodologie des épreuves du baccalauréat

➡ Acquérir une aisance verbale pour le « grand oral »

➡ Parfaire sa formation intellectuelle et culture générale dans le cursus post-bac

- Travail de recherche et de documentation : visites sur le site, relevés
- consultation des archives, services de documentation
- Étude du patrimoine régional :

« ARCHITECTURE SCOLAIRE DES ANNÉES 50 »

Lycée Condorcet de Lens

1955



TRAVAILLER LE VOCABULAIRE

Comment lire l'architecture ?

- Projet et partis-pris, forme, volume, matériaux, fonction...

ÉLÈVES « MÉDIATEURS D'UN JOUR »



PARTENARIAT

Fondation Culture & Diversité
Égalité des Chances



Journées des métiers à Paris

- sensibiliser et informer sur les différents métiers des musées et du patrimoine
- Rencontrer les professionnels de la médiation, de la conservation, de la restauration et du marché de l'art, historiens de l'art et étudiants à l'École du Louvre
- Connaître les coulisses des expositions



Stage Égalité des chances à l'École du Louvre à Paris

La Fondation Culture & Diversité finance le dispositif

- préparation aux tests d'entrée à l'École du Louvre
- cours théoriques
- visites d'institutions culturelles

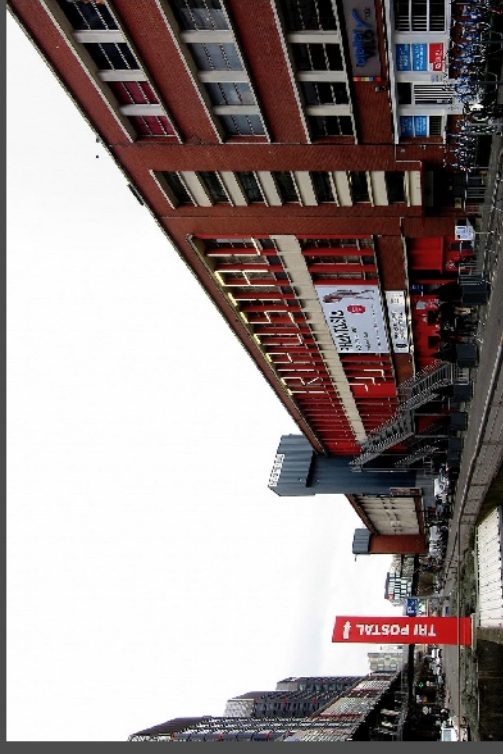
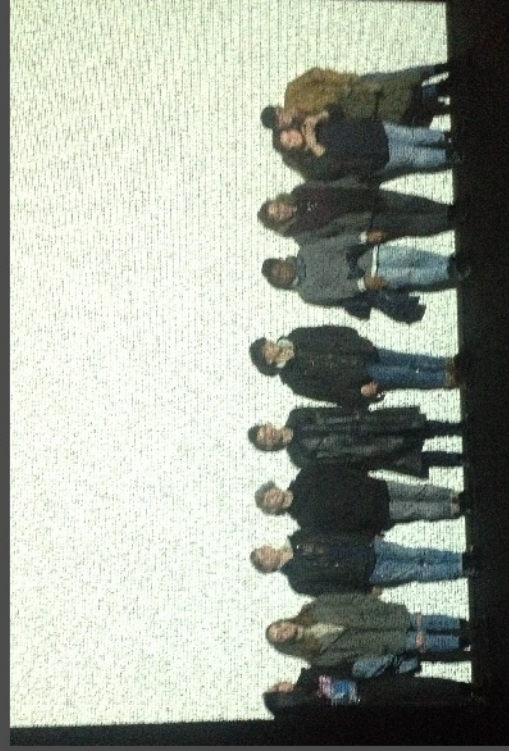


ENOLA LEBLOND
Élève du Stage



Sorties en région

- Louvre- Lens
- Métropole lilloise : Lille- Tri Postal , Musée des Beaux arts de Lille , LAM Villeneuve d'Ascq, La Piscine de Roubaix
- Belgique : Bruges, Bruxelles, le Grand Hornu



Sorties à Paris



Voyages scolaires

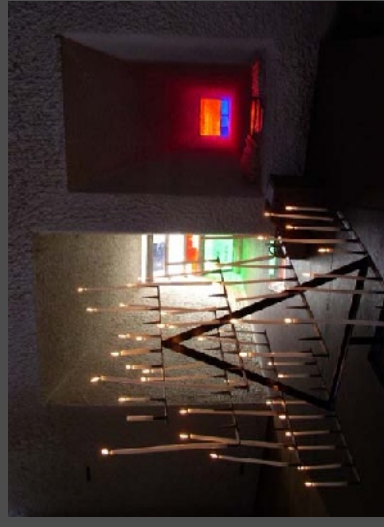
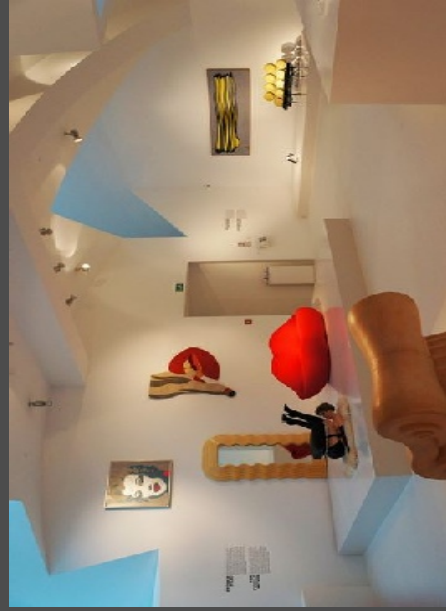
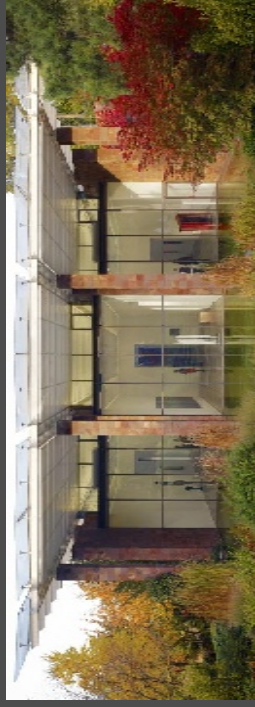
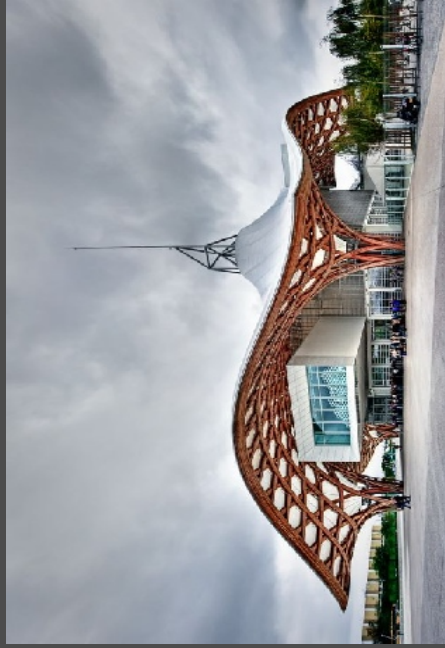
FLORENCE 2015



DARMSTADT - PRAGUE - CRACOVIE 2017

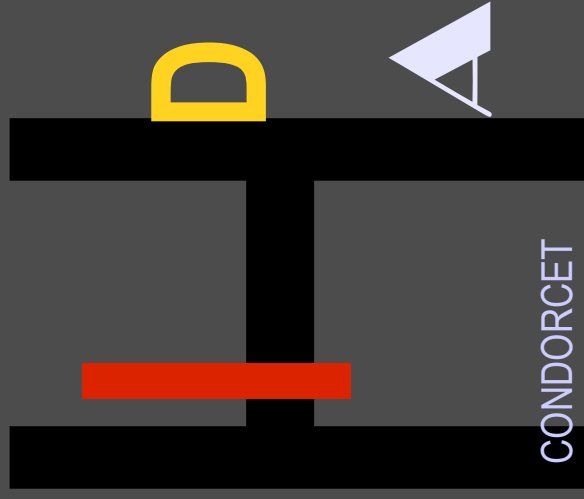


METZ - BÂLE Suisse - RONCHAMP
AVRIL 2019



VENISE Italie
Projet printemps 2020





* Dîtes « oui » à la spé !